

鹿田室礼 天然素材コレクション

SHIKADA SHITSURAI  
**Natural Materials  
Collection**

**Coco Mosaic Tiles** |

ココモザイクタイル

**Rattan Textures** |

ラタン編み生地

**Rattan Tile Carpet** |

ラタンタイルカーペット



# 素材は、これからも受け継がれていく。

創業より110余年、竹すだれを代表とする天然素材と向き合い続けてきた鹿田産業が

次の時代に向けてご提案するサステナブル・マテリアル。

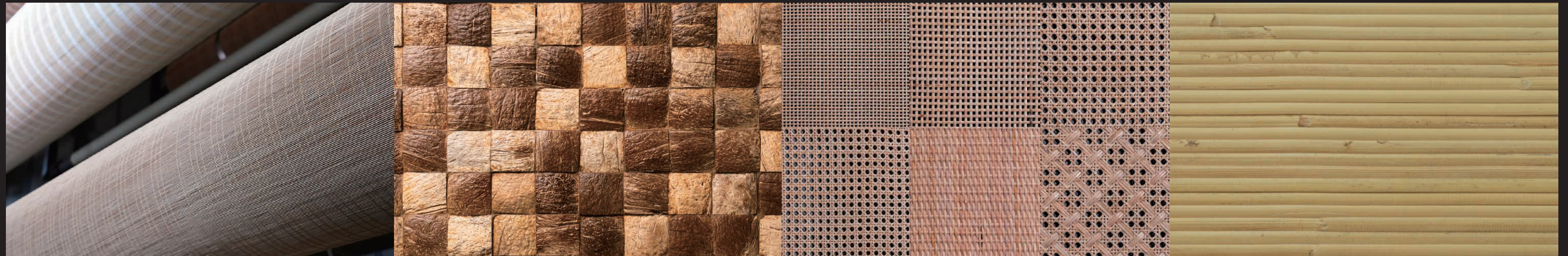
選り抜かれた3つのインテリア素材は、空間を設える「室礼」の視点で生まれました。

快適な空間づくりをSHIKADA SHITSURAIからご提案します。

## 01 天然素材に 防災という安心を



竹素材の防災加工技術により鹿田産業がこれまで培ってきた安全・安心な空間づくりの実績。今回ご提案するココモザイクタイルやラタン編み生地にも、防災加工技術を施しました。竹すだれ材は、防災物品ですが、ココモザイクタイルやラタン編み生地は防災製品の認証を取得。防災製品は、施設全体を難燃化施設として建築される際の内装製品として有効です。



Bamboo Sudare Textures

Coco Mosaic Tiles

Rattan Textures

Rattan Tile Carpet

# SHIKADA SHITSURAI TEXTURES

## 02 サステナブルな インテリア素材

ココヤシの実の廃材を活用



①原材料のココヤシの実



②廃棄されるココナッツの殻



③殻をチップ化し、再利用



④手作業でタイル材を製作

ココモザイクタイルは、本来であれば廃棄されるはずだったココナッツの殻をチップ化し、再利用したアップサイクル素材。

ラタン素材は、竹と同様、多年草植物の天然素材です。ラタン【日本語名：籐（とう）】は、平安時代から日本に輸入されている馴染み深い素材です。

いずれも地球環境に優しい、環境に配慮した持続可能な素材です。



Shikada Shitsurai TEXTURES

竹

ココナッツ

ラタン

# Coco Mosaic Tiles

ココモザイクタイル

ナチュラル×ラグジュアリーな  
モザイクタイル材

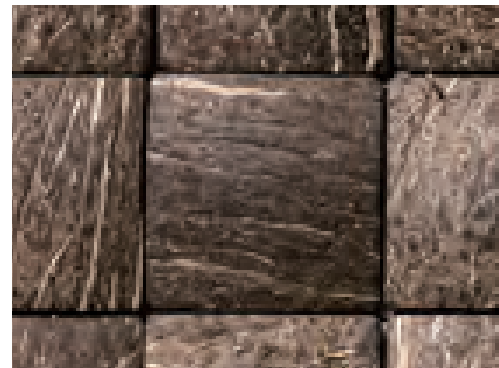
ココナッツの温かみある素材感を生かした6種類のタイル材で、穏やかな時の流れを感じる空間づくりを実現。ホテル・商業施設のカウンターや家具扉、壁面装飾などの幅広い用途に上質なアクセントをもたらします。それぞれのタイルは30cm角となっており、施工のしやすい規格寸法でご用意しました。

JCT51W12BR



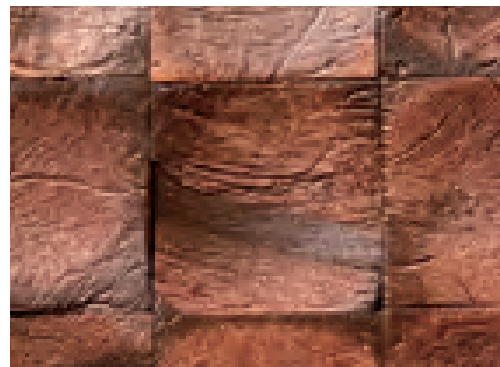
## JCT51W12NA

寸法	幅:約300×300mm
形状・色	正方形・ナチュラル
参考㎡単価(設計価格)	¥22,000
防災製品価格/1㎡	¥32,000



## JCT51W12BK

寸法	幅:約300×300mm
形状・色	正方形・ブラック
参考㎡単価(設計価格)	¥26,500
防災製品価格/1㎡	¥38,000



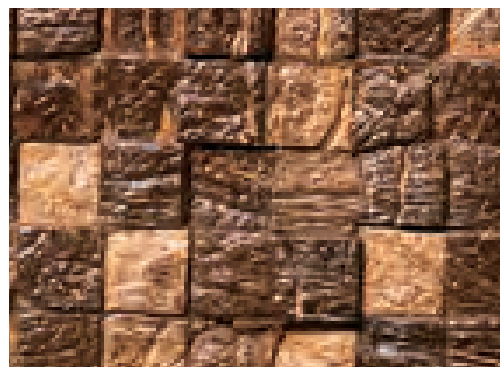
## JCT51W12BR

寸法	幅:約300×300mm
形状・色	正方形・ブラウン
参考㎡単価(設計価格)	¥22,000
防災製品価格/1㎡	¥32,000



## JCT51S12BR

寸法	幅:約300×300mm
形状・色	細長 表・ブラウン
参考㎡単価(設計価格)	¥27,500
防災製品価格/1㎡	¥39,000



## JCT51F12BR

寸法	幅:約300×300mm
形状・色	極小正方形・ブラウン
参考㎡単価(設計価格)	¥33,000
防災製品価格/1㎡	¥47,000



## JCT51S12NA

寸法	幅:約300×300mm
形状・色	細長 裏・ナチュラル
参考㎡単価(設計価格)	¥27,500
防災製品価格/1㎡	¥39,000

共通仕様／原産国：インドネシア 組成：ココナッツ殻 入数：12枚/1箱

【税別価格】

【仕様・供給について】 製品仕様・価格・原産地等は、予告なく変更または廃番となる場合があります。輸入品のため、在庫状況や納期は都度ご確認ください。ロットにより色味や表情が異なる場合があります。追加発注時は、色差が生じる可能性があることをご考慮ください。

【施工・使用上の注意】 施工は、内装工事の専門業者様に任せてください。施工不良や使用環境に起因する不具合については、当社では責任を負いかねます。実施工前に、必ず現物サンプルでの色味・質感確認を行ってください。

【サンプルについて】 現物をご覧になる場合は、別途サンプル帖をご用意しております。ホームページ（裏表紙の二次元バーコード）より、ご請求ください。カタログ掲載の画像だけではなく、現物サンプルをご確認の上、四面指示をお願いします。サンプルは、実製品の「A級」品質と異なり、素材の廃棄無駄を削減する為、「B・C級」を使用しています。実製品とは色調・仕上がりが異なる場合があります。

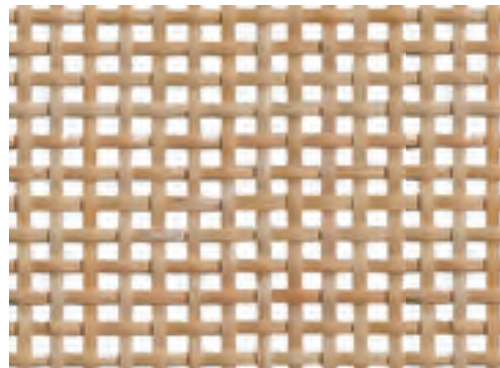


# Rattan Textures

ラタン編み生地

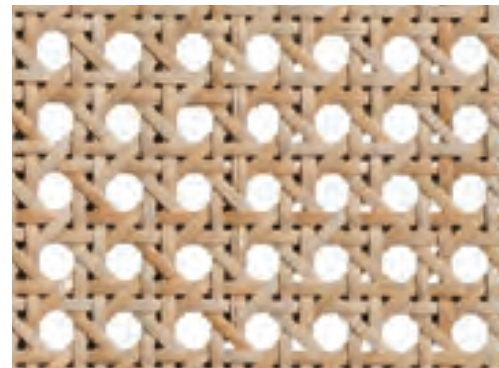
職人の手作業によって  
生まれる対称美

インドネシアと50年以上にわたり築いてきた取引実績。その中で培われた確かな審美眼でご提案する精巧なラタン編み材です。定番の「かごめ編み」や「四ツ目編み」に加え、弊社オリジナルの「バンガ編み」など、編み方の違いにより、さまざまな表情を演出します。弊社独自の特注幅である100cm幅でご用意しており、半間の製作物にも対応可能です。



**CXR466** 四ツ目編み(小)

寸法	幅:約100×1500cm(ロールサイズ)
色	ナチュラル
ピール幅	約2mm
参考㎡単価(設計価格)	¥17,000
防災製品価格/1㎡	¥23,000



**CXR2266** カゴメ編み(小)

寸法	幅:約100×1500cm(ロールサイズ)
色	ナチュラル
ピール幅	約2mm
参考㎡単価(設計価格)	¥42,000
防災製品価格/1㎡	¥55,000



**CXR444** 四ツ目編み(大)【在庫僅少】

寸法	幅:約100×1500cm(ロールサイズ)
色	ナチュラル
ピール幅	約4mm
参考㎡単価(設計価格)	¥16,000
防災製品価格/1㎡	¥21,000



**CXR1110** メセキ編み

寸法	幅:約100×1500cm(ロールサイズ)
色	ナチュラル
ピール幅	約3mm
参考㎡単価(設計価格)	¥13,000
防災製品価格/1㎡	¥17,000



**CXR2127** カゴメ編み(大)

寸法	幅:約100×1500cm(ロールサイズ)
色	ナチュラル
ピール幅	約3mm
参考㎡単価(設計価格)	¥23,000
防災製品価格/1㎡	¥30,000



**CXR3100** バンガ編み

寸法	幅:約100×1500cm(ロールサイズ)
色	ナチュラル
ピール幅	約2&3mm
参考㎡単価(設計価格)	¥30,000
防災製品価格/1㎡	¥39,000

共通仕様／原産国：インドネシア 組成：藤表皮100％ 最大寸法：幅100×1500cm 1m単位で販売致します。

【税別価格】

【仕様・供給について】 製品仕様・価格・原産地等は、予告なく変更または廃番となる場合があります。輸入品のため、在庫状況や納期は都度ご確認ください。ロットにより色味や表情が異なる場合があります。追加発注時は、色差が生じる可能性があることをご考慮ください。

【施工・使用上の注意】 施工は、内装工事の専門業者様にて行ってください。施工不良や使用環境に起因する不具合については、当社では責任を負いかねます。実施工前に、必ず現物サンプルでの色味・質感確認を行ってください。

【サンプルについて】 現物をご覧になる場合は、別途サンプル帖をご用意しております。ホームページ（裏表紙の二次元バーコード）より、ご請求ください。カタログ掲載の画像だけではなく、現物サンプルをご確認の上、四面指示をお願いします。サンプルは、実製品の「A級」品質と異なり、素材の廃棄無駄を削減する為、「B・C級」を使用しています。実製品とは色調・仕上がりが異なる場合があります。



# Rattan Tile Carpet

ラタンタイルカーペット



## 本物のラタン素材で実現する安らぎの空間

さらりと心地よい感触の床材により、快適で落ち着いた空間を演出します。飴色になる経年変化で、徐々に空間が熟成してゆくさまも籐素材の魅力です。温度・湿度の調整機能や滑りにくい床面を形成する特長を持ち、温浴施設の脱衣所の床などに最適な素材です。

### タイルカーペット注意事項

- 施工/市松張り
- 推奨接着剤/エポキシニ液 推奨。1液性ウレタン樹脂系も可。  
ピールアップはNG。(剥離します)
- 送料/1箱ごと発生します。詳しくはお問い合わせください。

### 施工時の注意

- 下地/下地は必ず凹凸の無いコンパネかモルタル仕上の床面に接着してください。
- 変形/天然素材の為、温度湿度の変化で反りや伸縮が発生します。  
ピールアップ(ゴム系)接着材での施工は、お止めください。
- 低温/接着剤は低温時、接着力が弱くなることがあります。温度を高めて使用してください。
- 施工後/30kg以上のローラで、十分に圧着してください。



### SKT01

寸法	約50×50cm	組成表面	籐100%
色	ナチュラル	バック材	不織布
厚み	約7.5mm	入数	20枚:1箱(最低発注ロット)

¥24,000/㎡ ¥120,000/1箱価格

## オプション/ラタン芯材・部材

### 芯材・部材をはじめ オプションも充実

ラタン編み生地を造作施工する際の部材として  
選択ください。

#### ラタン芯材



Φ4mm×5m 10本セット  
¥8,000

#### ラタン芯材



Φ5mm×5m 10本セット  
¥7,000

#### 芯材を溝にはめ込む治具



ローラー治具  
¥3,800

## 仕様表/ココモザイクタイル

用途：屋内専用(家具用・建具用)

仕様/商品コード	標準形状	厚さ(mm)	重量/1枚	重量/1箱	㎡必要枚数	入数(枚/箱)	1箱単価 (非防炎品)	参考㎡単価 (設計価格)	裏面
JCT51W12NA	約300×300mm	約5.5~6.0	約500g	約5.6kg	12枚	12	¥24,000	¥22,000	ネット
JCT51W12BK	約300×300mm	約5.5~6.0	約400g	約5.2kg	12枚	12	¥28,800	¥26,500	ネット
JCT51W12BR	約300×300mm	約5.5~6.0	約450g	約5.5kg	12枚	12	¥24,000	¥22,000	ネット
JCT51S12BR	約300×300mm	約5.5~6.0	約400g	約5.5kg	12枚	12	¥30,000	¥27,500	粉末固形
JCT51S12NA	約300×300mm	約6.5~7.0	約400g	約5.5kg	12枚	12	¥30,000	¥27,500	粉末固形
JCT51F12BR	約300×300mm	約5.0~5.5	約400g	約5.5kg	12枚	12	¥36,000	¥33,000	粉末固形

### 【製品についての注意】

○意匠上大きな色ムラと色幅があります。○天然素材の為、ひび割れや染色ムラがあります。○輸入品につき在庫と納期をご確認ください。なお予告なしに仕様の変更や生産中止になることがあります。

### 【施工についての注意】

○弾性接着剤張工法 ○5mm程度の目地幅で施工してください。○役物は用意されていません。

### 【価格・取引条件について】

※本カタログに記載の価格は、すべて消費税別価格です。  
※記載価格は材料のみの価格であり、施工費・施工手間・副資材費等は含まれておりません。  
※配送料は別途必要となります。  
※配送条件・送料につきましては、都度お問い合わせください。  
※本製品は造作用素材のため、ご発注後の返品・交換はお受けできません。  
※販売は、各製品ごとに定められた販売単位(ケース/ロット)単位のみとなります。  
※単数(1枚・1本など)での販売はできません。

### 【天然素材・意匠に関する注意】

本製品は天然素材を使用しているため、色調・柄・質感・寸法に個体差があります。これらは素材特性としてご理解ください。天然素材の特性上、色ムラ・節・ひび割れ・ささくれ等が生じる場合があります。意匠上の特徴としてお取り扱いください。



株式会社鹿田産業

〒834-0114 福岡県八女郡広川町太田428

お問い合わせ・ご連絡先

TEL 0943-32-1141 FAX 0943-32-3500

E-mail: info@shikada.co.jp HP: https://shikada.co.jp

2026.2 発行

