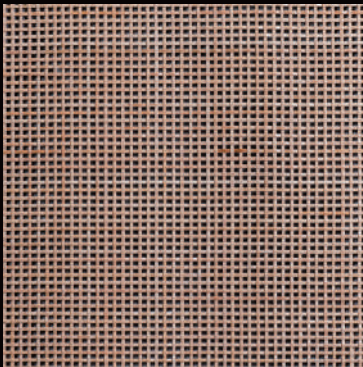


SHIKADA SHITSURAI

蔦 TEXTURE

ラタン編み生地ラインナップ

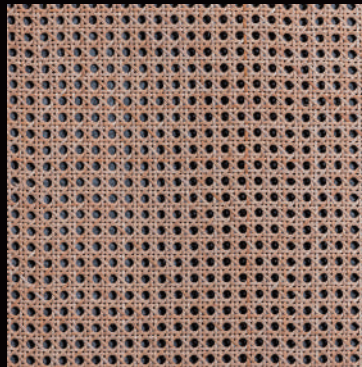
精巧な対称美。緻密な技法によって作り出された籐の編み生地です。



精巧な対称美。自然のラタンを緻密に編み込んだ四ツ目編みは、その精緻な対称性が際立つ特長です。上品なシンメトリーと美しいフォルムが内外の空間に洗練された美をもたらし、どんなシーンにも優雅なアクセントを加えます。

寸法：約100×1500 cm
(15mロール)
色：ナチュラル
ピール幅：約2mm
組成：ロンティ籐ピール 100%
原産国：インドネシア

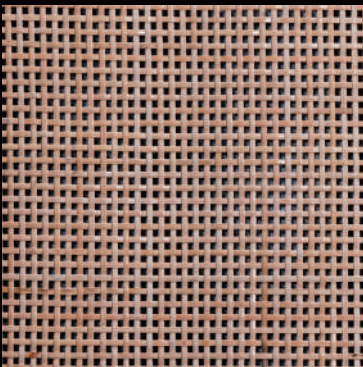
CXR466 - 四ツ目編み(小)
14,000円/㎡



自然の温もりが広がる。しなやかなかごめ編みは、その優れた柔軟性が特長。椅子の背もたれや戸板部の貼地などに使用される籐の手編み生地です。しなやかな編み目が体に心地よいサポートを提供し、居心地の良さを引き立てます。

寸法：約100×1500 cm
(15mロール)
色：ナチュラル
ピール幅：約2mm
組成：ロンティ籐ピール 100%
原産国：インドネシア

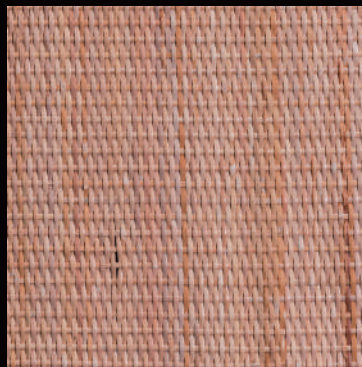
CXR2266 - カゴメ編み(小)
37,000円/㎡



精巧な対称美。緻密な技法によって作り出された織り模様は上品なシンメトリーと美しいフォルムは、空間に洗練された美を映し出します。ピール幅が太めな444は、椅子の背もたれ貼り地などにもお勧め。自然の風合いを活かした品格ある仕上がりです。

寸法：約100×1500 cm
(15mロール)
色：ナチュラル
ピール幅：約4mm
組成：ロンティ籐ピール 100%
原産国：インドネシア

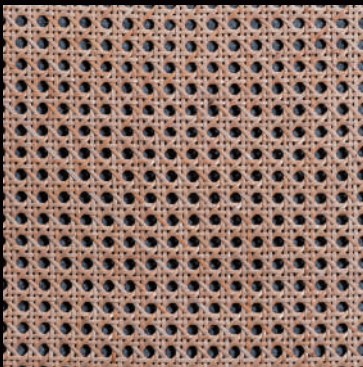
CXR444 - 四ツ目編み(大)
13,000円/㎡



繊細な模様様の耐久性と柔軟性のバランスが特長。メセキ編みは自然の美しさと温もりを強調する素材です。緻密な編み目は、上質な風合いを醸し出し、どんな空間にも自然の調和をもたらします。

寸法：約100×1500 cm
(15mロール)
色：ナチュラル
ピール幅：約3mm
組成：ロンティ籐ピール 100%
原産国：インドネシア

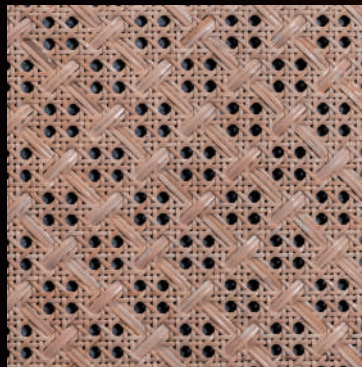
CXR1100 - メセキ編み
9,000円/㎡



自然の温もりが広がる。しなやかなかごめ編みは、その優れた柔軟性が特長。椅子の背もたれや戸板部の貼地などに使用される籐の手編み生地です。しなやかな編み目が体に心地よいサポートを提供し、居心地の良さを引き立てます。

寸法：約100×1500 cm
(15mロール)
色：ナチュラル
ピール幅：約3mm
組成：ロンティ籐ピール 100%
原産国：インドネシア

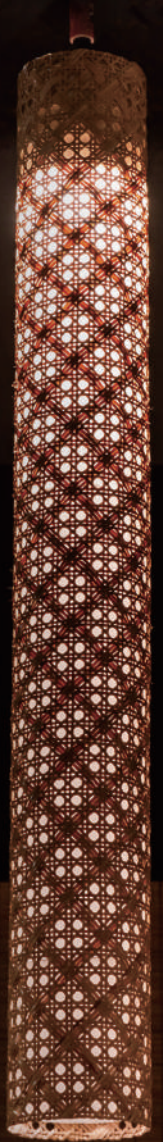
CXR2127 - カゴメ編み(大)
19,000円/㎡



自然光が彩る透ける美。鹿田室礼オリジナルの籐編み生地デザイン。微妙な編み目が光と影を織り交ぜ、室内外の光を美しく取り入れます。透明感が空間に優しい陰影をもたらし、自然の美しさを引き立てます。

寸法：約100×1500 cm
(15mロール)
色：ナチュラル
ピール幅：約2&3mm
組成：ロンティ籐ピール 100%
原産国：インドネシア

CXR3100 - バンガ編み
24,000円/㎡



CXR3100 使用例



世界をもてなす日本のこころ
SHIKADA SHITSURAI
NATURAL INTERIOR MATERIAL



事業所番号 N-1601

SHIKADA SHITSURAI

天然 籐・竹床材

さらりと心地よい感触の床材。天然素材ならではの落ち着いた空間を演出します。
経年変化により飴色に変化し、空間が熟成してゆくさまも籐床材の魅力です。
籐材が室内の温度・湿度を調整し、滑りにくい床面を形成するため、
温浴施設の脱衣所の床などに最適です。



籐

接着施工用 ラタンタイルカーペット
SKT01 ¥22,800/m²

組成	表	面	籐100%	バックング材	不織布
	サ	イ	50×50cm	入	数
	イ	ズ			
	厚	み	約7.5mm		(最低発注ロット)
	色		ナチュラル		

竹

接着施工用 竹タイルカーペット
SKT02 NA/BR ¥20,400/m²

組成	表	面	竹100%	バックング材	不織布
	サ	イ	50×50cm	入	数
	イ	ズ			
	厚	み	約8mm		(最低発注ロット)
	色		ナチュラル=NA ブラウン=BR		

タイルカーペット共通注意事項

施 工：市松張り
推奨接着剤：エポキシ二液 推奨。1液性ウレタン樹脂系も可。
ピールアップはNG。(剥離します)
送 料：1箱ごと発生します。詳しくはお問い合わせください。

施工時の注意

下 地：下地は必ず凹凸の無いコンパネかモルタル仕上の床面に接着してください。
変 形：天然素材の為、温度湿度の変化で反りや伸縮が発生します。
ピールアップ (ゴム系)接着材での施工は、お止めください。
低 温：接着剤は低温時、接着力が弱くなる場合があります。
温度を高めて使用してください。
施工後：30kg以上のローラーで、十分に圧着してください。



置き敷き
10m²以上

張り替えは完成品を交換するだけでOK。
施設営業時間への影響が最小で済みます。

置敷用
ラタンロールカーペット
TR39DXR30 ¥39,000/m²

※詳しくは、弊社担当者までお問い合わせください。

材 質	籐100%
カ ラ ー	ナチュラル
バックング材	なし
ロール寸法	3×5m 1cm単位で加工します。 図面でご指示ください。
厚 み	約5mm (耳がかり部 約7mm)
バックング材	なし

※表示価格はすべて税別金額です。



世界をもてなす日本のこころ
SHIKADA SHITSURAI
NATURAL INTERIOR MATERIAL

株式会社鹿田産業

〒834-0114 福岡県八女郡広川町太田 428
Tel 0943-32-1141 FAX 0943-32-3500
Mail info@shikada.co.jp
https://shikada.co.jp

