

新発売！隈研吾氏デザインのラタン家具が美と持続性を一つに。  
新カタログSHIKADA SHITSURAI コントラクトカタログ発売開始。

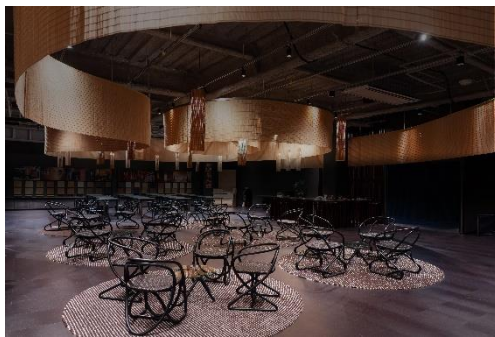
●発売時期 : 2023年10月10日 受注開始

●販売チャンネル：ホテル・旅館施設/百貨店/家具インテリア専門店/内装工事店/設計事務所

この度、弊社(株式会社鹿田産業:福岡県八女郡広川町 代表取締役 鹿田和正)は、世界的建築家の隈研吾氏がデザインしたラタン(籐)家具を発売いたします。商環境向けのラタン家具を収録した「SHIKADA SHITSURAI RATTAN FURNITURE CONTRACT BASIC CATALOG 2023」(鹿田室礼ラタンファニチャー コントラクトベーシックカタログ)を10月初旬より配布、10月10日より受注開始致します。

## 隈研吾デザイン KKシリーズラタン家具コンセプト

隈研吾氏がデザインする初めてのラタン家具です。軽やかで柔らかいラタンの特質を最大限引き出すために、一筆書きのジオメトリーを基本とする、優美で身体の曲線と融け合う家具のシリーズをデザインしています。



## 特長

この新作ラタン家具は、世界的建築家・隈研吾氏が初めて手がけたものです。一般のラタン家具とは違い、隈氏の特長なデザインと高品質が目を引きまます。また、この家具は環境にやさしい持続可能な素材を用いており、軽くて移動も簡単です。さらに、最高級のマナウ籐を使っているため、美しさはもちろん、耐久性も抜群です。生産国インドネシアの熟練職人の手によって作られ、40年以上にわたる鹿田産業の輸入実績がその品質を保証します。美しさ、便利さ、環境配慮、高品質を一体とした、多面的な魅力を持つ製品となっております。

## 開発背景

大正元年に竹すだれ工場として創業した弊社は、福岡県知事指定特産民芸品八女すだれ織元、また天然素材を取り扱うメーカーとして成長して参りました。2022年に創業110周年を記念して、商品の注文や家具の開発を通して十数年来の交流がある隈研吾氏にショールームデザインとラタン家具のデザインを依頼しました。ラタン家具は、デザイン性と機能性を兼ね備えた製品を追い求め、試行を重ね製作しました。

## カタログ内容

1、隈研吾デザインKKシリーズ 2、ナチュラルラタン 3、エバーグレース 4、凜シリーズの全4種ラインナップです。KKシリーズは全て新作で13種をラインナップ。インテリア用の他にアウトドア用をラインナップしたナチュラルラタンシリーズは、弊社オリジナルコントラクトシリーズとして9種新発売。好評発売中のエバーグレースラタン家具に加え、すだれ生地と異素材コンビネーション凜シリーズに、ホテル備品用として新作を6種追加。天然素材を使ったサステイナブルな空間造りにお役立てください。



世界をもてなす日本のこころ

SHIKADA SHITSURAI  
NATURAL INTERIOR MATERIAL